



# RVパーク 説明資料

---

(一社) 日本RV協会 RVパーク推進部

## RVパークとは

---

RVパークとは、キャンピングカーオーナー様や車中泊ファンの皆様に、『快適に安心して車中泊が出来る場所』を提供するために日本RV協会が推進・公認している有料駐車スペースです。

# RVパーク種類紹介

RVパークは設備条件により2種類のタイプがございます。  
どちらのRVパークを開設されるかは施設様の状況に合わせてお選びください。  
基本的には条件をすべて満たしたRVパークがユーザー様には好まれます。

## ①RVパーク



### 【施設の特長】

- ・RVパーク認定条件をすべて満たしている
- ・認定には日本RV協会による事前調査が必要

## ②RVパークライト



### 【施設の特長】

- ・RVパーク認定条件を一部満たしていない
- ・認定には日本RV協会による事前調査が必要

※施設様にいただく登録料や、日本RV協会から受けられる広報活動内容は同じです。

# RVパーク認定メリット

RVパーク認定のメリットとしては以下のようなものがあります。

- ① **日本RV協会からのPRや関連メディアへの情報提供による集客力UP**
- ② **RVパークポータルサイト「RV-Park.jp」への情報掲載**

※広告や特集記事による広報活動や事前決済付き予約機能の使用が可能

<https://rv-park.jp>

- ③ **くるま旅クラブHPへの情報掲載**

<https://www.kurumatabi.com/index.php>

- ④ **日本RV協会製作「RVパークリスト」への掲載**

RVパーク認定によるユーザーからの施設レベル認知度UPや、施設ブランド力UPを図れます。

# 認定 条件

# RVパーク認定条件

以下の8つの条件を満たしていることを確認できた施設様を「RVパーク」として認定いたします。

- ① ゆったりとした駐車スペース（幅4m×縦7m推奨）
- ② 24時間利用が可能なトイレ
- ③ 100V20A以上（最低15A）電源が使用可能
- ④ 入浴施設が近隣にあること（車で15分圏内）
- ⑤ ゴミ処理が可能
- ⑥ 入退場制限が緩やか（いつでも出入り可を推奨）
- ⑦ 看板の設置（ロゴは日本RV協会が提供）
- ⑧ 複数日の宿泊滞在が可能

**上記条件の他に、「RV-Park.jp」からの  
WEB予約受付を行うことをお願いしております。**

※RVパークライトの場合は④⑤⑧の基準は相談可能です。

※条件を満たしていても、ユーザー様が安全・快適に車中泊ができないと判断した場合はRVパークの認定を見送らせていただく可能性があります。

# RVパーク認定までの流れ

RVパーク認定には最短2週間程度のお時間がかかります。看板のロゴデータのお渡しは調査後になりますので、施設の概要がかたまりましたら、認定をお申込みください。  
施設の整備や工事も同時に行っている施設様も多くいらっしゃいます。

最短2週間～・平均3カ月程度

現地調査



事前調査書でいただいた内容をもとに協会の調査員がオンラインで現地の様子を確認しながら調査を行います。  
調査時間は30分程度です。  
場合によっては現地での調査を行う可能性もございます。

看板設置・HP編集・電源工事等の施設整備

■HP編集■



調査の結果、内定となりましたら、RV-Park.jpとくるま旅クラブHPのアカウントを発行いたします。施設の情報登録をお願いいたします。

※RV-Park.jpとくるま旅クラブについては次ページ参照。

■看板作成■



調査の結果、内定となりましたら、施設名称入りのRVパークロゴを発行いたします。ロゴを使用した看板の設置をお願いいたします。設置後、確認用のお写真を協会までお送りください。

契約書締結・HP公開



看板の設置が確認できましたら、契約書を交わし、HPを公開し、認定完了となります。

# RV-Park.jpとくるま旅クラブHPの違い

内定後には下記2サイトへの情報入力をお願いしております。  
RV-Park.jpでは予約機能もご使用いただけます。ぜひご利用ください。

	RV-Park.jp 事前決済機能付き予約サイト	くるま旅クラブ ホームページ
概要	<ul style="list-style-type: none"><li>・ RVパークの施設紹介</li><li>・ RVパークの情報発信</li><li>・ ユーザー登録（施設利用者）</li><li>・ 予約決済機能</li></ul>	<ul style="list-style-type: none"><li>・ 車中泊施設紹介</li><li>・ くるま旅クラブ会員の登録</li><li>・ 会員のための特典紹介</li><li>・ 会員交流の場の提供</li></ul>
主目的	<ul style="list-style-type: none"><li>・ RVパークの普及、活用の促進</li><li>・ RVパークのブランド強化</li></ul>	<ul style="list-style-type: none"><li>・ くるま旅クラブ会員の増加促進</li><li>・ “くるま旅”の普及</li></ul>
運営会社	一般社団法人 日本RV協会	株式会社くるま旅クラブ (日本RV協会の子会社です)
掲載施設	RVパーク	RVパーク くるま旅施設 提携オートキャンプ場

※RV-Park.jpとくるま旅クラブHPとの情報は連動しておりません。  
施設の情報変更があった場合はそれぞれの情報をご変更いただく必要がございます。



RV-Park.jp  
とは

# RV-Park.jpとは

---

RV-Park.jpとはRVパークの予約機能付き情報ポータルサイトです。  
本サイトには大きく分けて3つの機能がございます。

## ① RVパーク魅力発信の場

RVパークの特集記事や紹介動画をユーザー向けに掲載し利用促進を図ります。

## ② 施設情報の掲載

RVパーク施設の情報掲載を無料で行えます。

駐車区画ごとの情報掲載や在庫管理も可能です。こちらのページに情報を詳細に掲載いただくことでユーザー様のご予約に直結します。

## ③ 事前決済機能付きWEB予約

設定いただくとユーザー様が施設情報ページからWEBでの予約が可能となります。

# RV-Park.jp WEB予約機能概要

	詳細
概要	RVパーク専用の予約サイトです。
利用料・手数料	<u>月極の利用料等はありません。</u> 本サイトを通じた予約があった場合、 <b>1件につき、ユーザーのお支払い税込み価格の25%を手数料</b> としていただきます。 <u>こちらにはクレジットカードの利用手数料も含まれます。</u> キャンセル料も同様の扱いです。
支払いサイクル	月末日に前月分（前月1日～末日）までの利用料をご登録いただいた指定口座に振り込みます。
キャンセル規定	年内は一律のキャンセル規定が自動適用となります。 <b>7日前～2日前まで：予約額の50%</b> <b>前日・当日：予約額の全額</b> （※キャンセル料金は事前決済でお支払いいただいた金額に対して発生いたします。ご利用されないオプションにつきましてもキャンセル料の対象となりますのでご了承ください。）  ユーザーは、HP上からキャンセル手続きが可能なのでキャンセルについて電話等で受け付ける必要はありません。
オプション機能	車中泊金額以外に料金が発生する場合（電源、ゴミ等）はオプションの登録が必要です。オプション名と価格を設定することで、車中泊料金と一緒に決済を行うことができます。
在庫管理	WEB予約のみご利用の場合、あらかじめご登録いただいた車枠数を元に自動で在庫管理をいたします。

# RV-Park.jp WEB予約手数料軽減サービス

現在WEB予約の手数料軽減キャンペーンを実施中です。キャンペーン中のご利用をお勧めしております。

	継続実施予定	期間限定
サービス名称	<u>登録初月手数料0%</u>	<u>公開～2024年4月末（予定）まで 手数料10%キャンペーン</u>
概要	まずは、お試しいただくために、導入した月の手数料につきましてはいたしません。	RV-Park.jp公開記念としまして <b>2023年9月～2024年4月の間</b> は予約手数料を通常25%のところ、 <u>10%</u> とお得になります。
注意事項	※期間中の予約が対象となります。※状況によっては中止させていただく場合がございます。	※期間中の予約が対象となります。

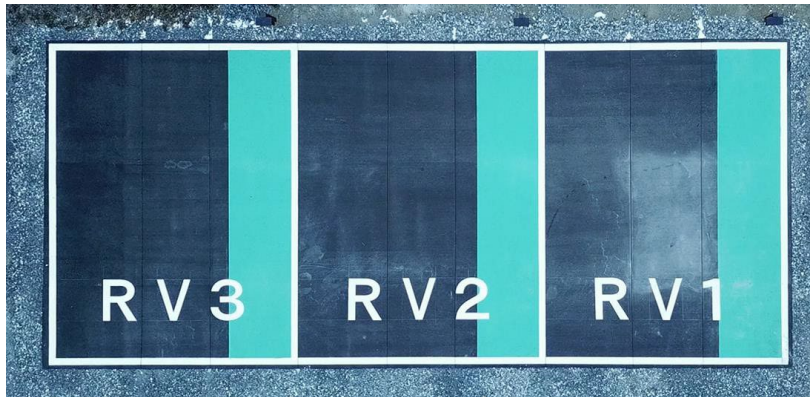
# 開設 事例

# RVパーク設備投資例

## ■一般的に多い初回設備事例

### 【開設の際の必要設備投資】

- ・ 駐車スペースへの区画線引き
- ・ 電源BOX設置
- ・ 看板の設置
- ・ 日本RV協会への初回登録申請料（30,000円）、年間登録料（10,000円/年）



区画線引き  
(約2万円~/区画)



電源  
(約2.5万円~/台)



看板

※特にルールはないので  
安価なものでご用意ください。

※上記の設備投資費用はあくまで一般的な例ですので、施設の状況等に応じて費用は異なります。

# 設備事例 区画線



## 白線(新規線引き)

車の横の休憩スペース確保のため 無断駐車防止の柵が施された施設  
片側に寄せた駐車スペース

## 白線(既存の線を流用)

通常の2台分(+α)に上書き

10~25万円程度で仕上げている  
施設が多い。  
整地が必要など現場の状況による。



## 芝生

マーカーにより区画分けされている



## 砂利

10万円以下で仕上げている施設が多い。

# 設備事例 電源

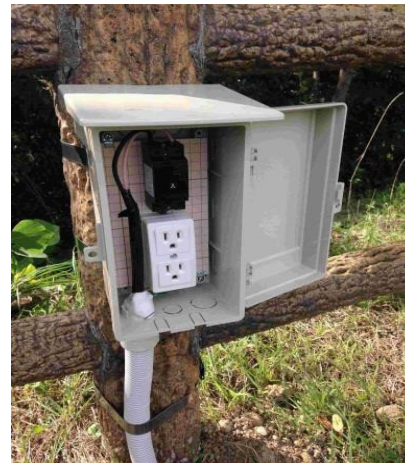
いずれもサイトごとに  
電源があり、短いコードで  
充電が可能

施錠をして盗電の  
防止をしている施設が多い

これまでの実績調査での費用は  
一口2.5万円～50万円と幅広い。  
施設の配線状況により異なる。



個別にブレーカーが  
付いている



既存の柵を用いた  
敷設タイプ



コイン式電源装置



消火器付



埋設タイプ



鉄パイプを用いた  
敷設タイプ



建物壁面から  
電源コードを延ばすタイプ  
(非推奨)



# 設備事例 看板

内定後、協会からお渡しするロゴを使用して看板を作成してください。  
ユーザー様が迷わず施設に訪問でき、駐車できるような箇所に設置をお願いいたします。  
看板の規格、製品等の指定はございませんが、許可なくロゴの編集（色を変える、フォントを変える）などはしないでください。

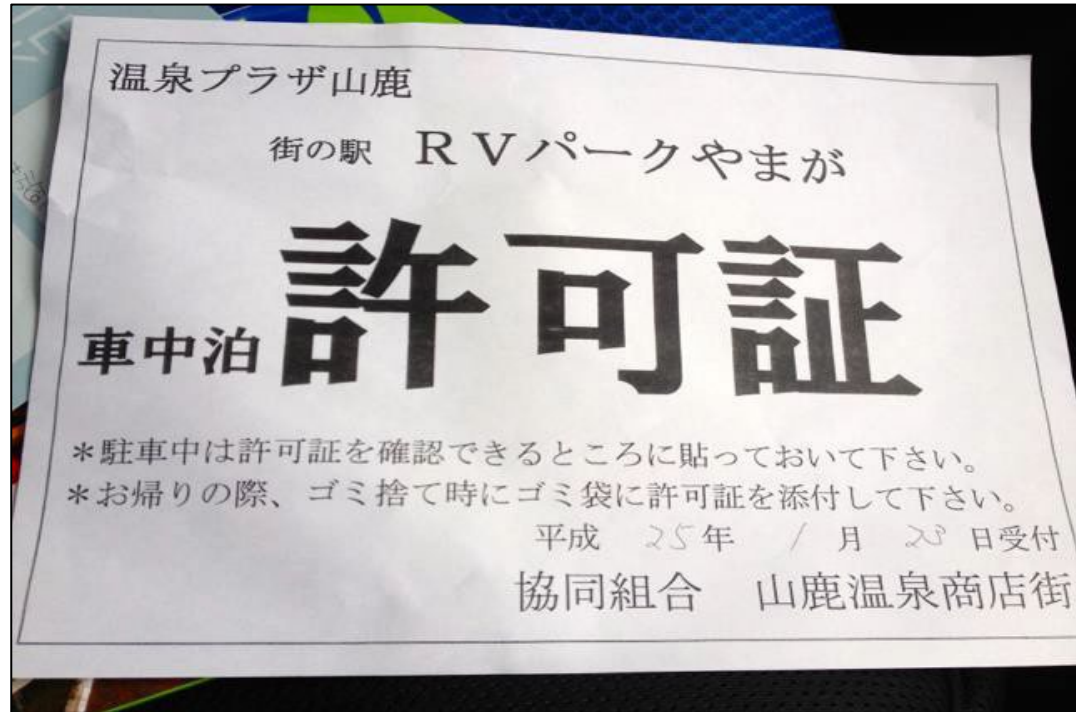


# 設備事例 トイレ

トイレは施設選びの重要な要素となります。簡易トイレでも認定は可能ですが、男女別の清潔感のあるお手洗いがユーザー様には喜ばれます。すでにあるお手洗いをご利用いただいても、RVパーク用に設置いただいてもどちらでも構いません。



# 設備事例 ごみ処理



チェックアウト時に許可証をゴミ袋に添付  
受付時に有料or無料でのゴミ袋の配布

RVパークにゴミ箱を設置

# 設備事例 条件にない人気設備



コインランドリー



ダンプステーション



BBQ



無料Wi-Fi



ドッグラン



サイドオーニング利用可

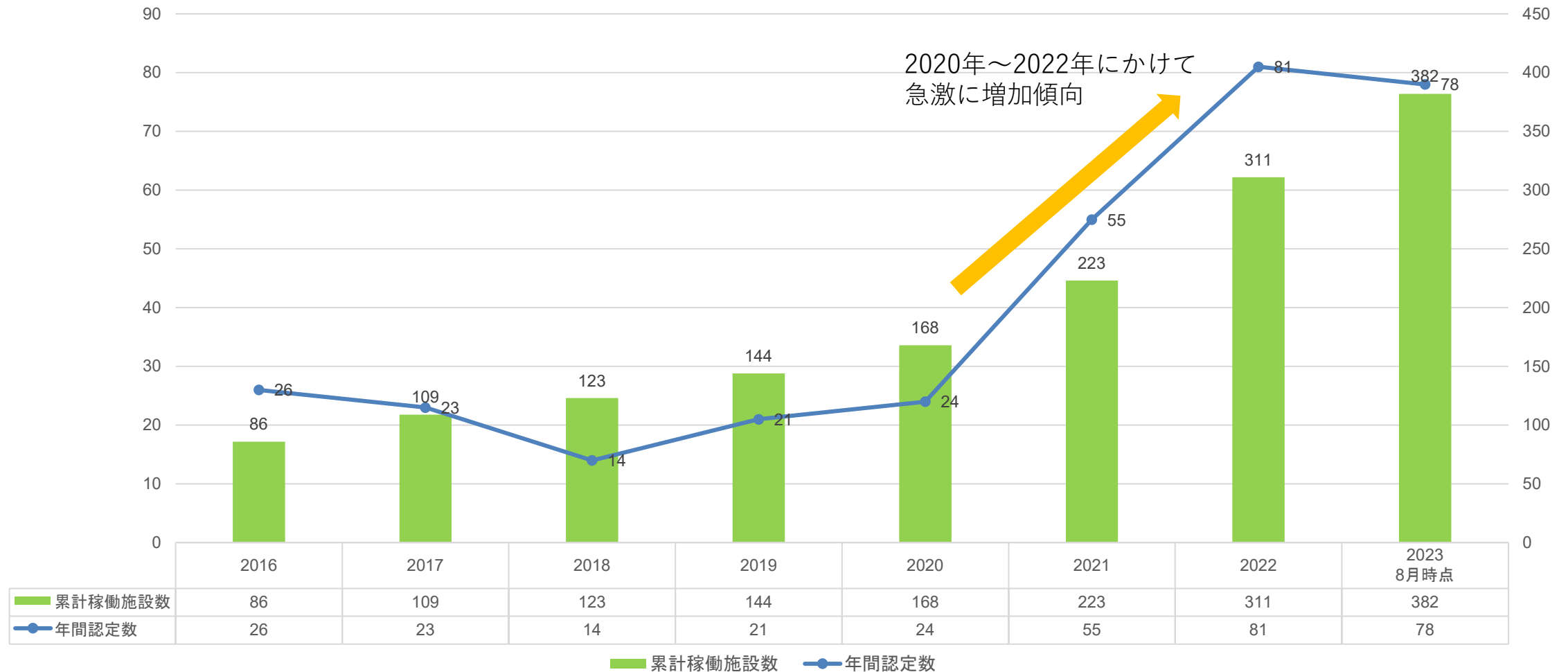
# RVパーク データ

※認定お申込み関係者以外への情報の共有はご遠慮ください。

# RVパーク開設状況

キャンピングカーの需要とともに、RVパークの開設数も年々増加傾向。

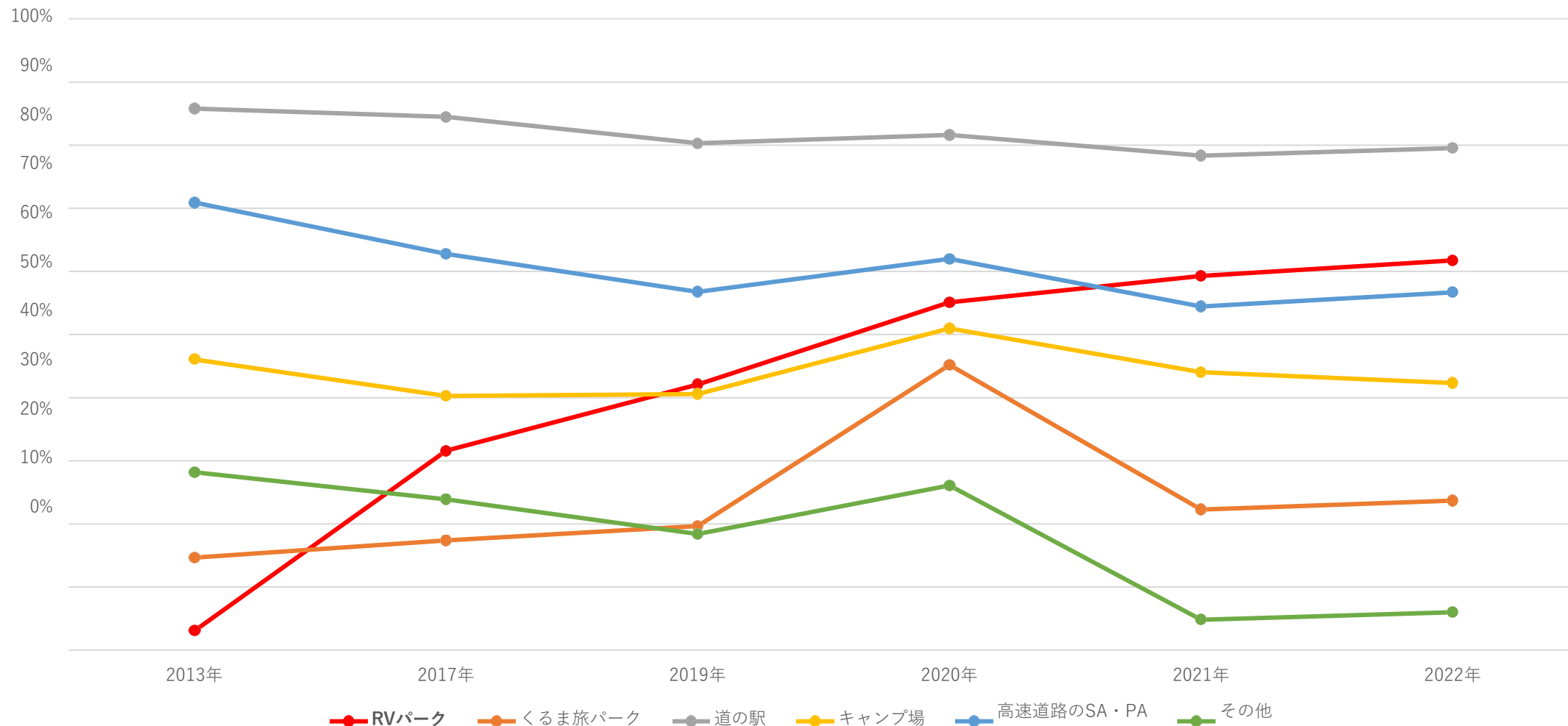
## RVパーク開設状況



# 車中泊場所の変化

道の駅やSA・PA等お金のかからない場所での車中泊から、  
有料でも安全で便利なRVパークの利用に傾向が変わってきている。

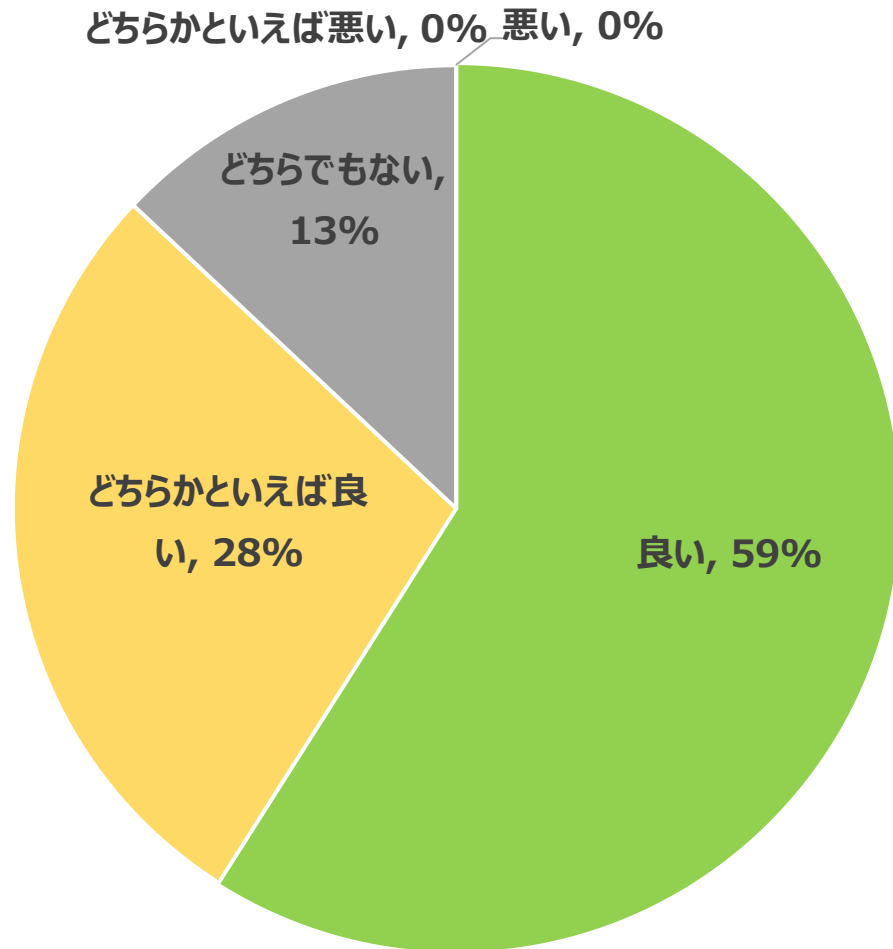
車中泊する場所として多く使用していると回答のあった施設（複数回答あり）



# RVパーク設置に関する施設評価

## 2021車中泊施設アンケート回答結果

【質問項目】車中泊施設を開設して良かったと思いますか？



### ■開設施設の大半は開設してよかったとの声

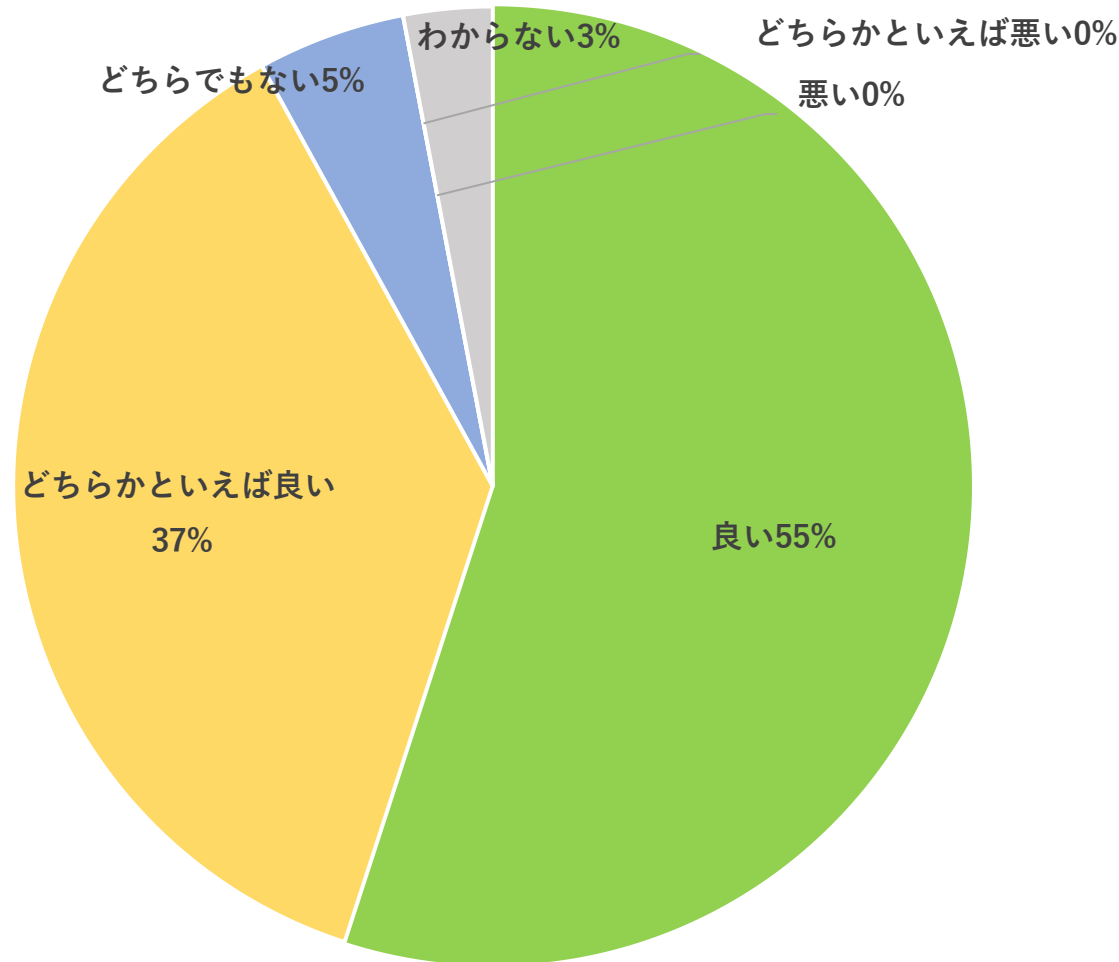
- ・色んな人とのご縁が楽しく開設して良かったと思う。
- ・施設の認知度が上がりました。
- ・長期滞在をして頂き、町おこしなどにもつなげていける。
- ・オープンしてすぐキャンパーの方達に広まり、ユーチューバーさんの宿泊利用YouTubeを見て予約して頂く事も多く、コロナの中オープンしたばかりにもかかわらず、たくさんのお客様にご利用頂く事ができ感謝しております。
- ・街中のRVパークであり、利用できる台数も2台と少ないですが、観光や飲食・温泉への入浴などの利便性の面から喜んでいただけています。
- ・コロナ渦以前と云うことですが、夏のシーズンや連休の売上げアップ→協会に感謝しています。
- ・キャンプブームと同時に、焚き火や車中泊の需要が拡大し、集客が増えている。



# RVパーク利用者のマナーについて

## 2021車中泊施設アンケート回答結果

【質問項目】利用者のマナーは良いですか？



## ■車両タイプ別の施設側のご意見

- 1) 自己所有のキャンピングカーでの利用（利用客の大半）
  - ・悪い意見はなく、マナーも良く、トラブルも少なく、車中泊のシステムを理解しているとの意見。
- 2) 一般車+ベットキットでの利用
  - ・若い世代（20代～40代）の利用が大半との意見や、YouTubeを見てきたキャンプ初心者や焚火を楽しむ方が多いとの意見もあったが、マナーに関しては、悪い意見は無かった。
- 3) レンタルキャンピングカーでの利用（近年増加傾向）
  - ・施設の使い方、マナーの周知が必要（レンタル貸し出し時のレクチャ、またレンタルキャンピングカーの啓蒙）
  - ・施設利用の際も説明が必要

# RVパーク利用者の来場きっかけ

■協会くるま旅HPからの利用者が圧倒的に多い。

- ・くるま旅HPの掲載内容の充実
- ・くるま旅クラブ会員（2022年12月現在約17,000人）へのくるま旅クラブ会員特典の設定

→特典設定をすることで、くるま旅クラブ会員への告知が  
図れます。

■リピーターも多い

- ・接客対応の重要性
- ・設備の充実、清掃

→施設の設備が汚かった、接客が悪かった等の苦情がございます。  
リピーターを獲得し、稼働率の安定化を図るためにもしっかりと  
した接客、設備の清掃が必要です。

## 【くるま旅クラブ特典設定例】

1. 利用料の割引（一般利用者に対し、20%程度の特典設定を検討ください）  
一般利用者：2,500円（税込）・1泊あたり  
くるま旅クラブ・スタンダード会員：2,000円（税込）・1泊あたり  
くるま旅クラブ・プレミアム会員：1,800円（税込）・1泊あたり
2. 特典の提供  
くるま旅クラブ・スタンダード会員は、入浴料1割引（1台あたり5名まで）  
くるま旅クラブ・プレミアム会員は、入浴料2割引（1台あたり5名まで）

## 2021年中泊施設アンケート回答結果 【質問項目】利用者の来場きっかけ

